

ALTERNATORI TRIFASE - 2 Poli

THREE-PHASE ALTERNATORS - 2 Poles

JR112

A spazzole con AVR-d
Brush with AVR-d



Caratteristiche tecniche
JR112
Tensione standard 50Hz: range 230÷240/400÷415V 60Hz: 127/220V, 220/380V Altri valori a richiesta
Classe d'isolamento H
Protezione IP 23
T.H.D. ≤ 5%
Precisione tensione ± 1,5% (indipendentemente dal cosφ)
Capacità di spunto (Icc ≥ 3In)
Optional Quadro elettrico, Carica batterie
Regolatore automatico di tensione AVR 760D • Provvisto di protezioni per Sottovelocità, Massima tensione, Massima corrente di eccitazione, Sovraccarico prolungato (max kVA)

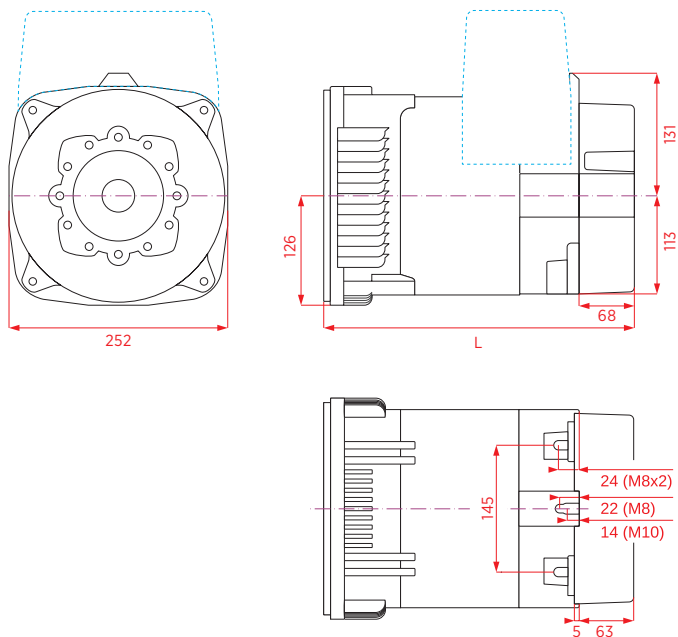
Technical characteristics
JR112
Standard voltage 50Hz: range 230÷240/400÷415V 60Hz: 127/220V, 220/380V Other voltages on request
Insulation class H
Protection IP 23
T.H.D. ≤ 5%
Voltage accuracy ± 1,5% (regardless of cosφ)
Starting capacity (Icc ≥ 3In)
Optional Electrical panel, Battery charger
Automatic Voltage Regulator AVR 760D • Supplied with protections for Underspeed, Maximum voltage, Maximum excitation current, Prolonged overload (max kVA)

Modello Model	Potenza Output Power		Potenza assorbita Driving Power		Potenza Output Power		Potenza assorbita Driving Power		Peso Weight		
	3 ph cosφ 0,8 [kVA]	1 ph Y cosφ 1 [kVA]	4/4 - cosφ 0,8 [kW]	η %	3 ph cosφ 0,8 [kVA]	1 ph Y cosφ 1 [kVA]	4/4 - cosφ 0,8 [kW]	η %	[kg]	B34 [kg]	SAE [kg]
	50Hz - 3000rpm				60Hz - 3600rpm						
JR112 G	7,5	3,7	7,4	81	9,5	4,5	9,3	82	33,5	---	36
JR112 J	10	5	9,6	83	12,5	6	11,9	84	35	---	37,5
JR112 L	12	6	11,4	84	15	7,5	14,1	85	40	---	42,5

Dimensioni di ingombro

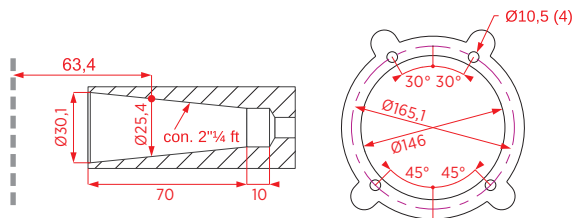
Overall Dimensions

CONE

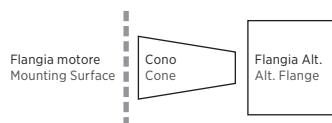
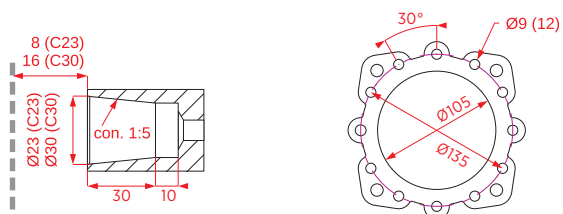


J609b

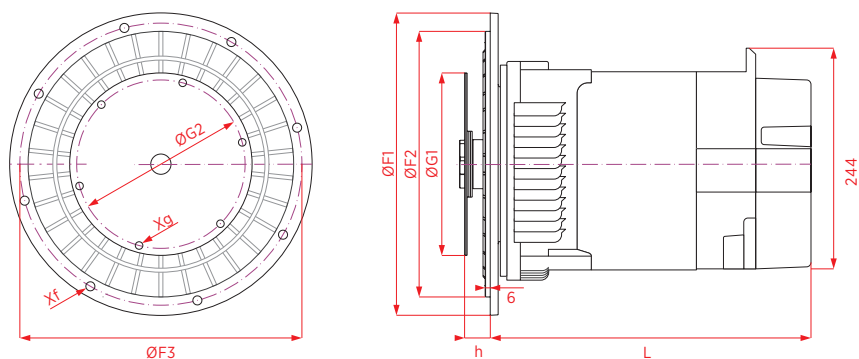
C 25,4
C 35



C 23 C 30



SAE



SAE	Flangia Flange			
	$\varnothing F1$	$\varnothing F2$	$\varnothing F3$	Xf
	(mm)			
5	356	314,33	333,4	$\varnothing 11$ (8)
4	404	361,95	381,0	$\varnothing 11$ (12)

SAE	Giunto Joint			
	$\varnothing G1$	$\varnothing G2$	h	Xg
	(mm)			
6,5	215,9	200,02	30,2	$\varnothing 9$ (6)
7,5	241,3	222,25	30,2	$\varnothing 9$ (8)

	cone		SAE
	L		
	(mm)		
JR112 G	302		314
JR112J	332		344
JR112L	357 367*		379

*J609b

Dati tecnici non impegnativi: NSM si riserva il diritto di apportare modifiche senza l'obbligo di darne preventiva comunicazione.

Technical data not binding: NSM reserves the right to modify the contents without prior notice.